

## XVI EDIZIONE

CADAVER LAB

# CORSO PRATICO DI OTOCHIRURGIA E RADIOLOGIA SU PREPARATO ANATOMICO

*CORSO DI DISSEZIONE E*

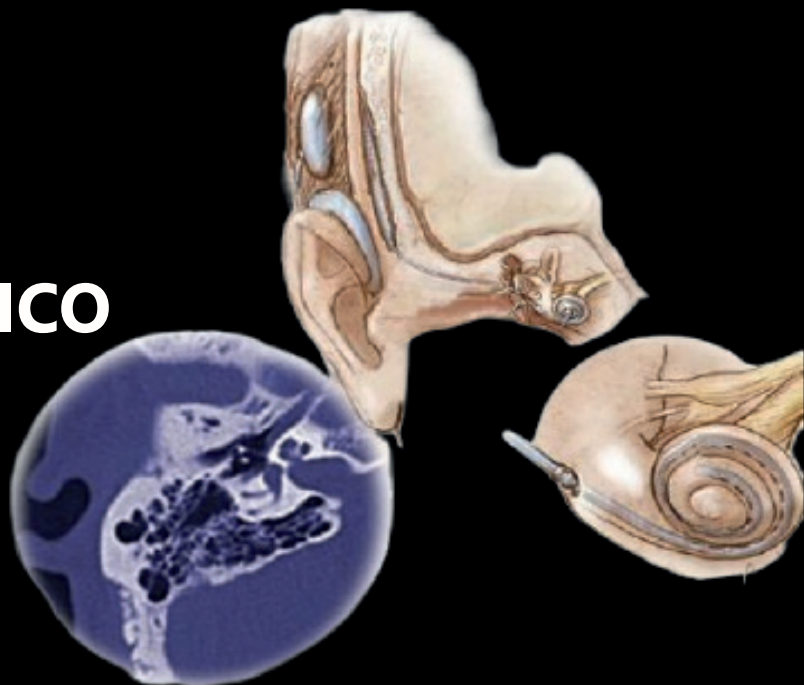
*IMPLANTOLOGIA DELLA SORDITÀ*



10 - 13 settembre 2024



Palazzo Trecchi - v. Sigismondo Trecchi n°20  
26100 Cremona (CR) - Italy



### Focus on

Il corso si propone di fornire una "full immersion" nell'ambito dell'otochirurgia con un team docente d'eccezione. Ogni partecipante avrà a disposizione un preparato completo, nello specifico una testa, e affronterà le problematiche chirurgiche riproducendo "step-by-step" gli interventi cardine della riabilitazione uditiva del paziente ipoacusico. Sarà possibile studiare radiologicamente, prima della dissezione, ciascun preparato anatomico fornendo le basi dell'atto chirurgico svolto in sala operatoria.

### Faculty

#### Responsabili Scientifici:

Pietro Canzi  
Millo Achille Beltrame

#### Direttore del Corso:

Marco Benazzo

#### Relatori:

Pietro Canzi  
Millo Achille Beltrame  
Giovanni Bianchin  
Andrea Canale  
Diego Cazzador  
Matteo De Iorio  
Francesco Dispenza  
Marinella Neri  
Francesca Yoshie Russo  
Bruno Sergi  
Flavio Santagostino  
Anna Simoncelli  
Davide Soloperto  
Elisabetta Zanoletti

#### Tutor:

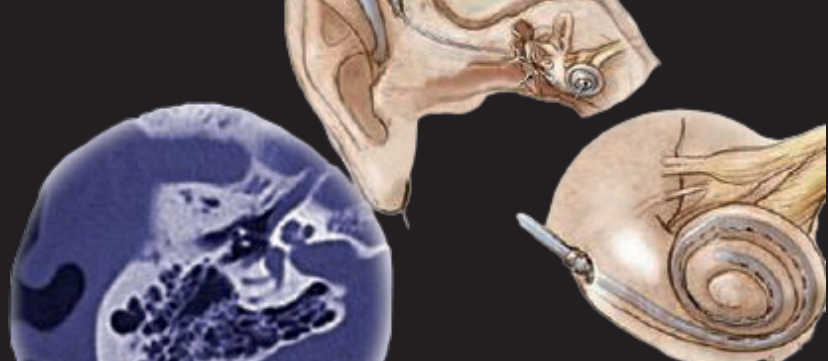
Andrea De Vito  
Domenico Minervini  
Giulia Molinari

#### Segreteria Scientifica:

Pietro Canzi  
Elena Carlotto  
Cesare Chiapperini  
Francesca Costa  
Stefano Malpede  
Ilaria Ottoboni  
Silvia Quaglieri  
Anna Chiara Stellato

### Segreteria Organizzativa:

E.V. Soc. Cons. a r.l. – Provider ID n.53  
Via S.Trecchi, 20 – 26100 Cremona – P.I. 01032200196  
www.trecchihuman.com  
info@trecchihuman.com  
tel. 0372 403555



## Martedì 10 settembre

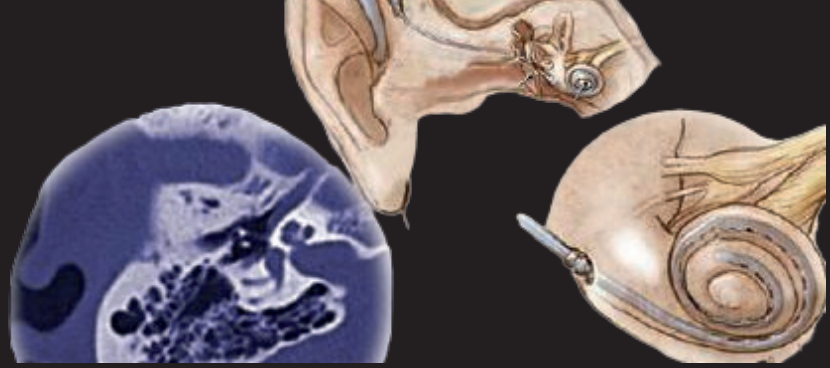
- 13:30 Registrazione dei partecipanti
- 13:45 Presentazione del corso M. Benazzo
- 13:55 Introduzione del corso P. Canzi, M.A. Beltrame
- 14:00 Apertura lavori (in sala settoria)
- Anatomia chirurgica e radiologica dell'orecchio medio (15 min) G. Bianchin, A. Simoncelli
- Principi di Otochirurgia (15 min) D. Minervini, F. Santagostino
- Training chirurgico (Au ds):** stapedotomia per via endocanale (120 min)
- Chiusura del condotto uditivo esterno a cul-de-sac e vie d'accesso ai tessuti molli (15min) F. Dispenza
- Training chirurgico (Au ds):** chiusura del condotto uditivo esterno a cul-de-sac e vie d'accesso ai tessuti molli (60 min)
- 18:00 Fine dei lavori

## Mercoledì 11 settembre

- 08:00 Apertura lavori
- Anatomia chirurgica e radiologica dell'osso temporale (15 min) D. Soloperto, A. Simoncelli
- Training chirurgico (Au ds):** mastoidectomia semplice ed epitimpanotomia (120 min)
- Anatomia chirurgica e radiologica del nervo facciale (15 min) P. Canzi, A. Simoncelli
- Training chirurgico (Au ds):** Identificazione del nervo facciale, timpanotomia posteriore ed inserimento di array di impianto cocleare (120 min)
- 12:45 Pranzo
- 13:45 Ripresa lavori (in sala settoria)
- Tecniche di ossiculoplastica (15 min) B. Sergi, M. De Iorio
- Training chirurgico (Au ds):** ossiculoplastica (60 min)
- Anatomia chirurgica e radiologica della coclea normale e malformata (15 min) A. Canale, M. Neri
- Training chirurgico (Au ds):** tecniche di cocleostomia ed abbattimento della parete posteriore del condotto uditivo esterno con esposizione completa della coclea (120 min)
- Update sugli aspetti tecnologici degli impianti cocleari (30 min) F. Antonacci, L. Cesari, M. Giraud
- 17:45 Fine dei lavori

## Giovedì 12 settembre

- 08:00 Apertura lavori
- Le protesi impiantabili dell'orecchio: indicazioni e tempi chirurgici (60 min) M. Beltrame, P. Canzi
- Training chirurgico (Au sn):** prelievo di cartilagine tragale con comeatoplastica, allestimento di lembo muscolo-periosteo secondo Palva; timpanoplastica chiusa (CWU) con inserimento di trasmettitore di massa flottante (FMT) a livello di corta apofisi dell'incudine, lunga apofisi dell'incudine, finestra rotonda, staffa (240 min)
- 13:00 Pranzo
- 14:00 Ripresa lavori (in sala settoria)
- Anatomia chirurgica e radiologica del labirinto e del CUI (15 min) E. Zanoletti, D. Cazzador, M. De Iorio
- Training chirurgico (Au sn):** labirintectomia ed identificazione del CUI (240 min)
- 18:15 Fine lavori



## Venerdì 13 settembre

08:00 Apertura lavori

Update sugli aspetti tecnologici delle protesi osteointegrate (20 min)

Tecniche di posizionamento delle protesi osteointegrate (10 min)

F. Antonacci, M. Giraudo

F.Y. Russo

**Training chirurgico (Au sn):** Posizionamento delle protesi osteointegrate (180 min)

Confronto/dibattito tra pubblico ed esperto/i guidato da un conduttore «L'esperto risponde» (15 min)

Light lunch

Tutta la Faculty

14:00 Fine lavori

### FACULTY

**Millo Achille Beltrame**, Rovereto

**Marco Benazzo**, Pavia

**Giovanni Bianchin**, Reggio Emilia

**Andrea Canale**, Torino

**Pietro Canzi**, Pavia

**Diego Cazzador**, Padova

**Matteo De Iorio**, Verona

**Francesco Dispenza**, Palermo

**Marinella Neri**, Rovereto

**Francesca Yoshie Russo**, Roma

**Bruno Sergi**, Roma

**Flavio Santagostino**, Pavia

**Anna Simoncelli**, Pavia

**Davide Soloperto**, Verona

**Elisabetta Zanoletti**, Padova

### TUTOR

**Andrea De Vito**, Pisa

**Minervini Domenico**, Pavia

**Giulia Molianri**, Bologna

Il corso è destinato a Specialisti e Specializzandi in **Otorinolaringoiatria, audiologia e foniatría**

La quota di partecipazione per il corso è di **1.037,00€ IVA inclusa** (Soci GLO, GOS, SVO e UNDER 35 sconto 10%: 933,00€)

**Soggetti sponsor dell'evento senza alcuna influenza sulla definizione dei contenuti medico-scientifici:**

**Medtronic**



Advanced Bionics



**OLYMPUS**



Cochlear®

**MED<sup>®</sup>EL**

**EV**

**TRECCHI  
HUMAN**



**ACADEMY**